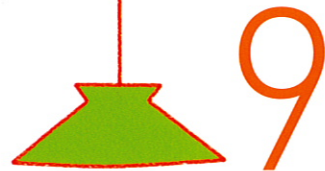


# おはよう21

OHAYO21



September  
2008

特集

## 今から備えよう ユニットケアの 感染症対策

在宅特集

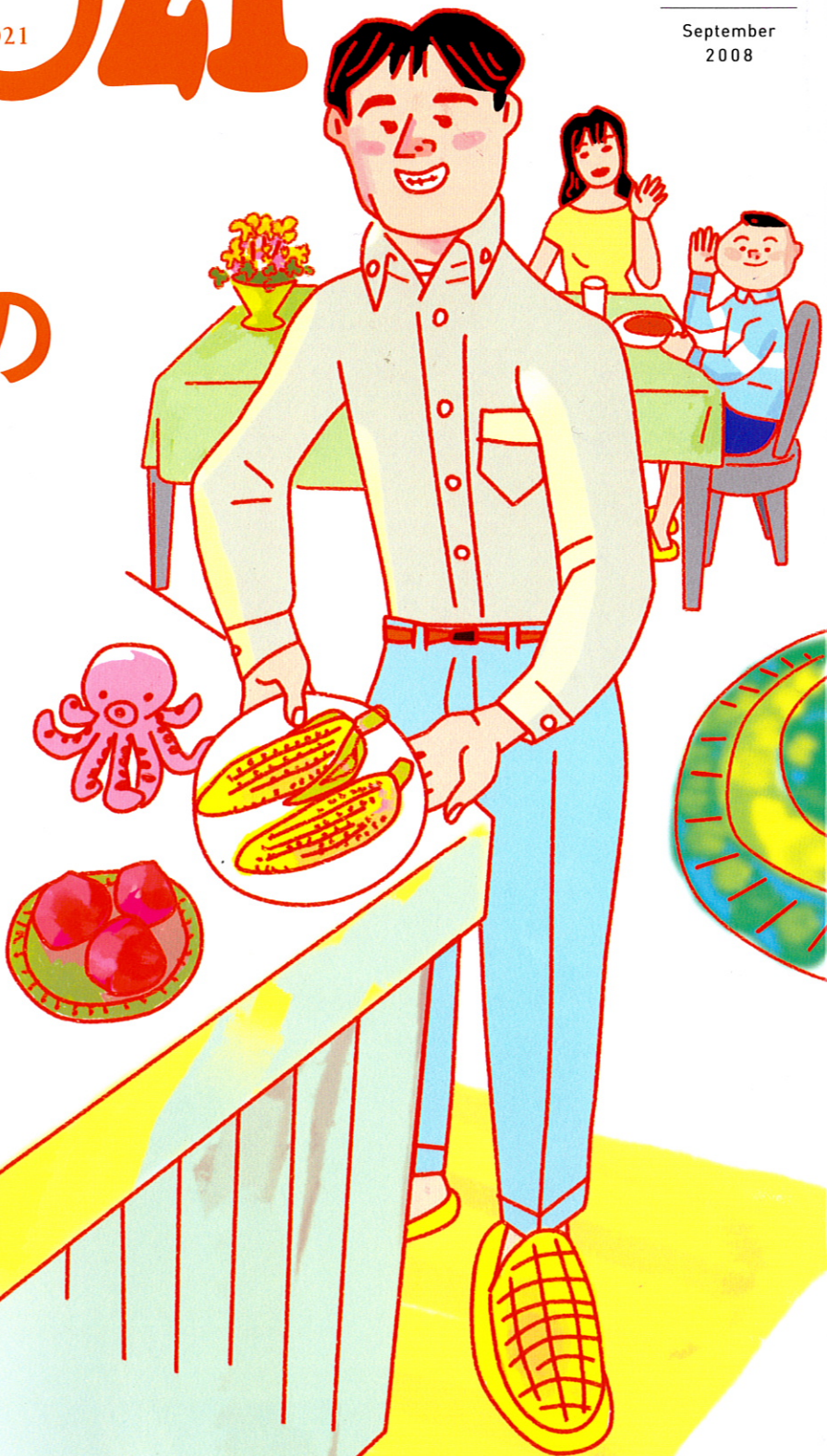
## 外出介助が 暮らしを彩る

連載

栄養知識の玉手箱——西円山病院栄養科  
介護職のためのケアマネジメント入門講座——山本秀樹

好評連載

第21回介護福祉士国家試験予想問題  
(精神保健／老人・障害者の心理)



高齢者福祉施設  
「岩崎あいの郷」  
(愛知県小牧市)

# 未来に架ける 未来を駆ける

## 若き開拓者たちの挑戦

### 第12回 辻川泰史さん

つじかわ・やすし

株式会社はっぴーライフ、株式会社エイチエル 代表取締役社長

1978年生まれ、東京都出身。在宅系サービスを経験した後、2002年に有限会社はっぴーライフを設立(05年に株式会社化)。訪問介護、居宅介護支援の事業を開始する。翌年にはデイサービスを開始(現在4か所で運営)。08年、株式会社エイチエルを設立し、コンサルティングやホームページ制作、デイケンサク.com (<http://www.daykensaku.com/>)の開設を手がけるなど、多方面に活躍中。



## 自分の理念を明確にもつこと、その強い思いが人を引き寄せる

独立・起業したのは弱冠24歳の時。介護業界の社会的認知度を高め、仕事に夢をもてる場をつくりたい、そんな思いからだ。ワンルームマンションからのスタート。朝から晩まで現場に入る日々が続いた。それでも、訪問件数は順調に月を追うごとに増えていく。当然の流れで、職員を採用する必要性に迫られた。

しかし、思いのほか採用には苦勞することになる。さまざまな取り組みを行ったにもかかわらず、なかなか人が集まらない。面接に来ては断られる。

そこで、改めて自分自身に問いかけてみる。どんな職場であれば働きやすいか? どんな会社ならば信頼できるか?



事務所の物件を見直し、効果的な募集方法を考えた。そして何より、自分自身のスタンスを見つめ直した。

夢に賛同する人は自然と集まるもの。人材が揃うと、徐々に事業は軌道に乗っていった。人材難が深刻化する中、「はっぴーライフ」における2007年の応募者数は合計250名を超えたという。「どんな人を求め、どんなケアをしていきたいかを明確にすることです。管理者の考え方、理念は人を惹きつける力になります。そして、管理者が育てば職員も成長していくのです」。

介護の仕事に対する思いは人一倍強い辻川さん。だからこそ、最近の介護業界を取り巻く状況を「介護の大変な部分にしか焦点が当たっていない」と憂慮する。

「一人ひとりのお年寄りには人生のストーリーがあり、それに触れることができる。介護をとおして、個別にセミナーを受けているようなものです。そして、地図や本には載っていないような昔のことも教えてもらえる。これは文化であり、私たちには受け継いでいく使命もあるのではないのでしょうか」

誇りと使命感をもって介護業界を牽引する若きリーダー。今年に入り(株)エイチエルを立ち上げ、幅広い視点から日本の福祉を変えていく。その新たな一歩はまだ踏み出されたばかりである。